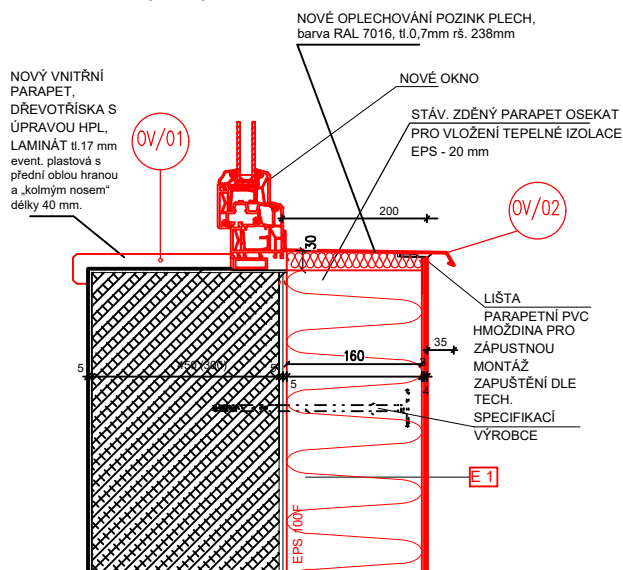


INVESTOR	PROJEKTANT ČÁSTI
Město Bohumín Masarykova 158 , 735 81 Bohumín tel: +420 596 092 111 email: info@mubo.cz	

2					
1					
0	08/2023	PRVNÍ VÝTISK	Martin Nágl	Martin Nágl	Ing. František Mandovec
č.	DATUM	POPIS	NAVRHL	ZPRACOVAL	KONTROLOVAL
REVIZE					

STAVBA	BOSPOR-UBYTOVACÍ A SPORTOVNÍ ZARÍZENÍ, REVOLUČNÍ čp. 63 a čp.70, Bohumín par.č. 1210, 1206, 1205/1 k.ú. NOVÝ BOHUMÍN, REVOLUČNÍ 70, 65, 735 81 BOHUMÍN D - DOKUMENTACE OBJEKTŮ A TECHNICKÝCH A TECHNOLOGICKÝCH ZARÍZENÍ D.1 - DOKUMENTACE STAVEBNÍHO OBJEKTU D.1.1 - ARCHITEKTONICKO-STAVEBNÍ ŘEŠENÍ SO01 - BUDOVA "B" - UBYTOVNA DETAILY				ARTENDR® ARTENDR s.r.o. Nádražní 67 281 51 Velký Osek tel: +420 605 283 808 email: info@artendr.cz	
MÍSTO STAVBY						
ČÁST PROJEKTU						
DÍL PROJEKTU						
PROFESE					POČET A4	5
OBJEKT					STUPEŇ	DSP+DPS
DRUH VÝKRESU					SOUBOR	
MĚŘÍTKO	ČÍSLO KOPIE	ZAKÁZKOVÉ ČÍSLO	ČÍSLO DOKUMENTU		REVIZE	
1:10		---	D11b - 015		0	

Detail D1 - parapet oken



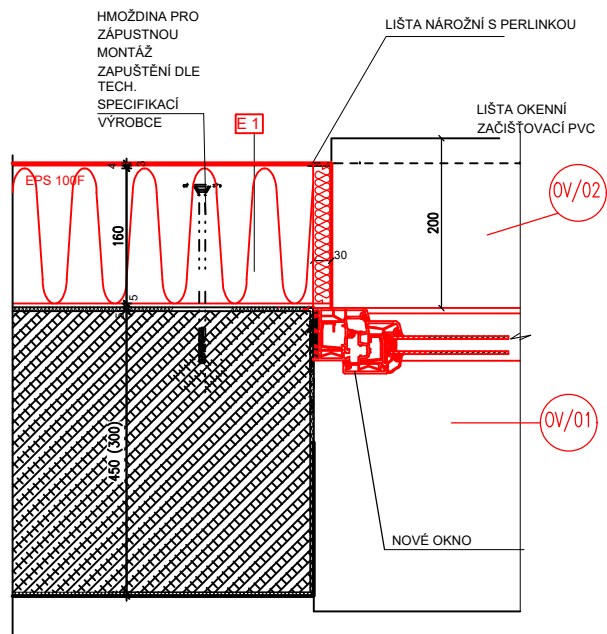
E 1

- | | |
|--|------------|
| -Difuzně otevřená pastovitá omítka se samočisticím efektem | 3 mm |
| -Penetrační nátěr pod pastové omítky | 0 mm |
| -Sklotextilní síťovina | 3-5 mm |
| -Lehčená jádrová omítka | min. 20 mm |
| -Tepečná izolace EPS 100 tl. 160 mm | 160 mm |

E 2

- | | |
|--|------------|
| -Difuzně otevřená pastovitá omítka se samočisticím efektem | 3 mm |
| -Penetrační nátěr pod pastové omítky | 0 mm |
| -Sklotextilní síťovina | 3-5 mm |
| -Lehčená jádrová omítka | min. 20 mm |
| -Tepečná izolace XPS tl. 120mm | 120 mm |

Detail D2 - ostění oken



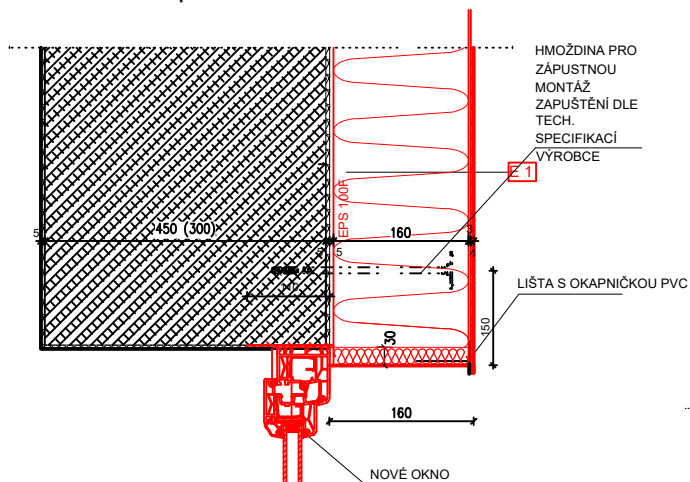
E 1

- | | |
|--|------------|
| -Difuzně otevřená pastovitá omítka se samočisticím efektem | 3 mm |
| -Penetrační nátěr pod pastové omítky | 0 mm |
| -Sklotextilní síťovina | 3-5 mm |
| -Lehčená jádrová omítka | min. 20 mm |
| -Tepečná izolace EPS 100 tl. 160 mm | 160 mm |

E 2

- | | |
|--|------------|
| -Difuzně otevřená pastovitá omítka se samočisticím efektem | 3 mm |
| -Penetrační nátěr pod pastové omítky | 0 mm |
| -Sklotextilní síťovina | 3-5 mm |
| -Lehčená jádrová omítka | min. 20 mm |
| -Tepečná izolace XPS tl. 120mm | 120 mm |

Detail D3 - nadpraží oken



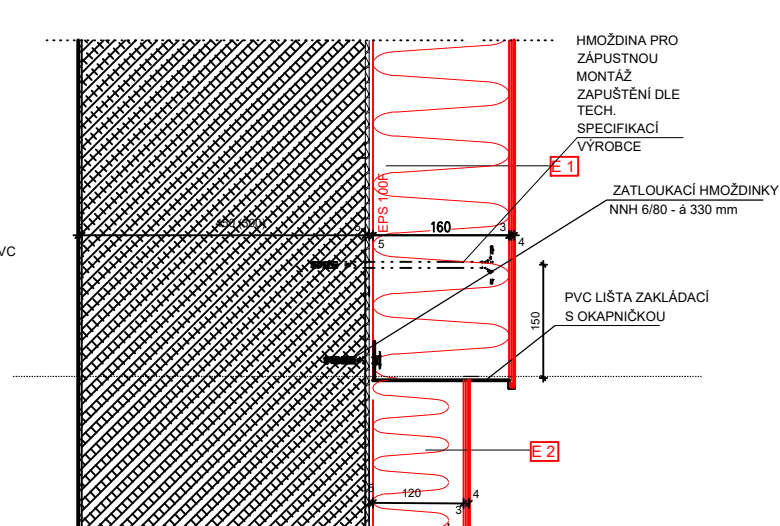
E 1

- | | |
|--|------------|
| -Difuzně otevřená pastovitá omítka se samočisticím efektem | 3 mm |
| -Penetrační nátěr pod pastové omítky | 0 mm |
| -Sklotextilní síťovina | 3-5 mm |
| -Lehčená jádrová omítka | min. 20 mm |
| -Tepečná izolace EPS 100 tl. 160 mm | 160 mm |

E 2

- | | |
|--|------------|
| -Difuzně otevřená pastovitá omítka se samočisticím efektem | 3 mm |
| -Penetrační nátěr pod pastové omítky | 0 mm |
| -Sklotextilní síťovina | 3-5 mm |
| -Lehčená jádrová omítka | min. 20 mm |
| -Tepečná izolace XPS tl. 120mm | 120 mm |

Detail D4 - změna tl. zateplení - sokl x fasáda



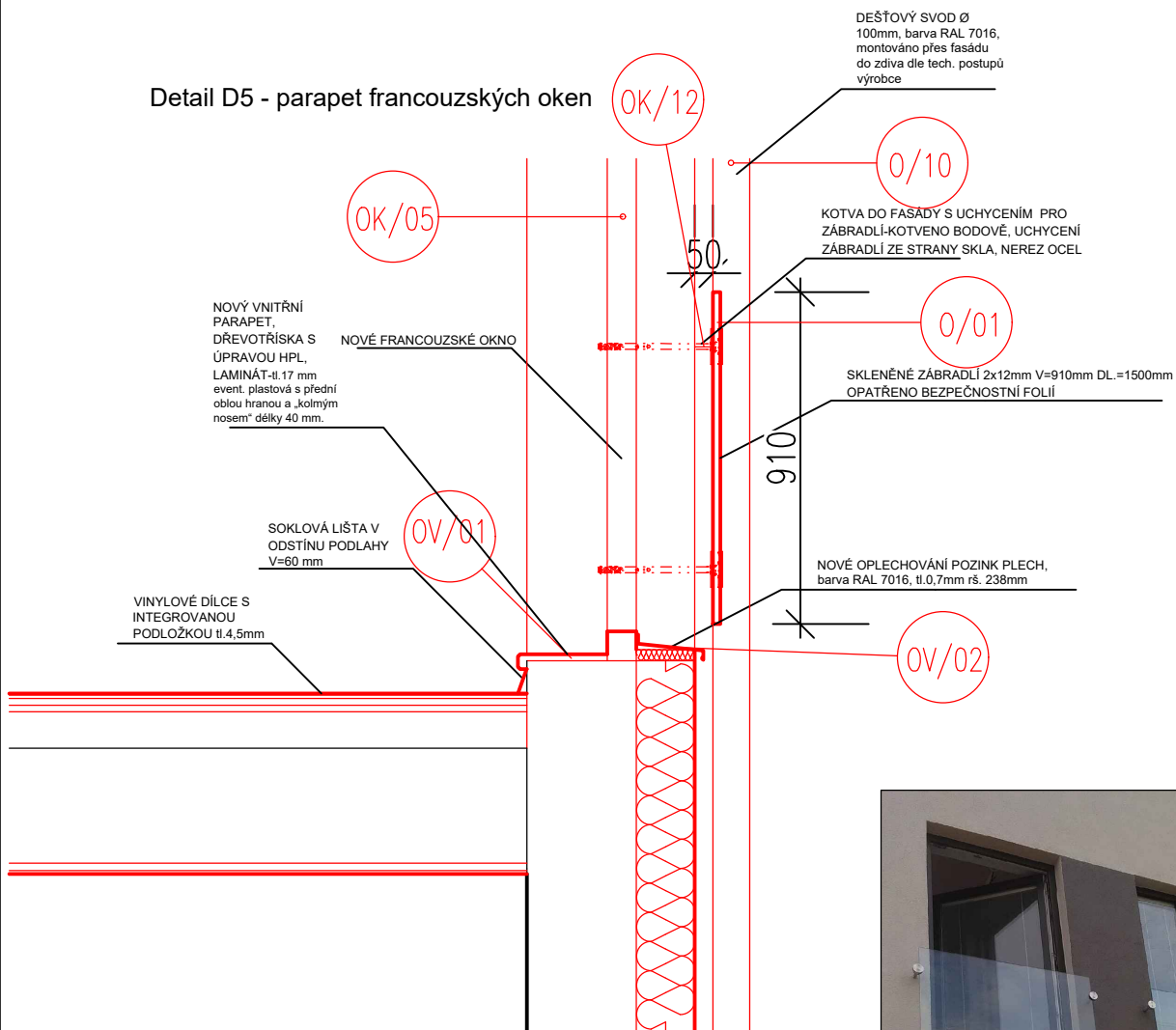
E 1

- | | |
|--|------------|
| -Difuzně otevřená pastovitá omítka se samočisticím efektem | 3 mm |
| -Penetrační nátěr pod pastové omítky | 0 mm |
| -Sklotextilní síťovina | 3-5 mm |
| -Lehčená jádrová omítka | min. 20 mm |
| -Tepečná izolace EPS 100 tl. 160 mm | 160 mm |

E 2

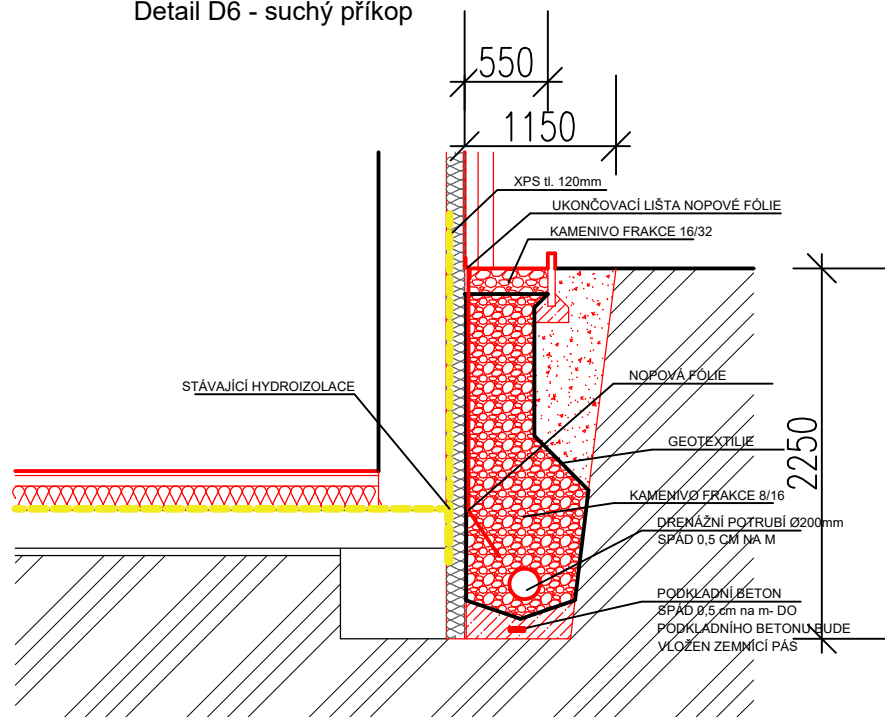
- | | |
|--|------------|
| -Difuzně otevřená pastovitá omítka se samočisticím efektem | 3 mm |
| -Penetrační nátěr pod pastové omítky | 0 mm |
| -Sklotextilní síťovina | 3-5 mm |
| -Lehčená jádrová omítka | min. 20 mm |
| -Tepečná izolace XPS tl. 120mm | 120 mm |

Detail D5 - parapet francouzských oken



ILUSTRAČNÍ FOTO SKLENĚNÉHO ZÁBRADLÍ A UCHYCENÍ

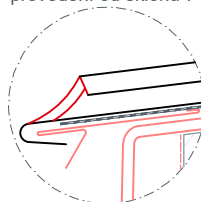
Detail D6 - suchý příkop



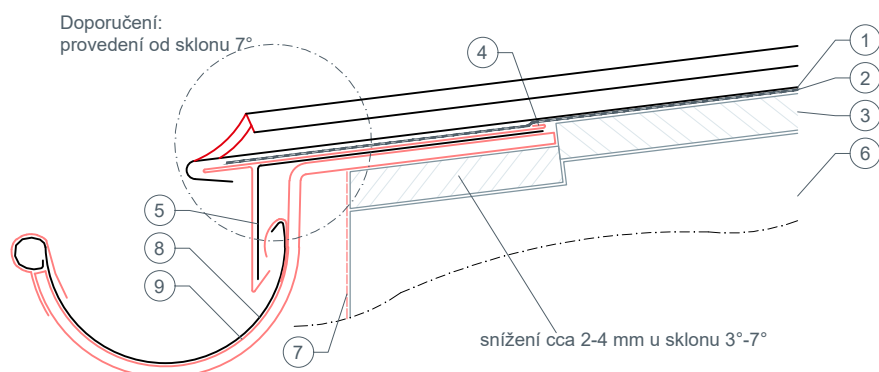
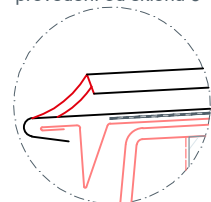
Detail D7 - OKAPNÍ HRANA S PODOKAPNÍM ŽLABEM

- ① ... falcovaná krytina na dvojitou stojatou drážku
- ② ... separační vrstva
- ③ ... plné bednění min. 24 mm
- ④ ... zatahovací pás
- ⑤ ... vyztužovací plech
- ⑥ ... kontralať
- ⑦ ... děrovaný plech
- ⑧ ... PREFA střešní žlab
- ⑨ ... PREFA žlabový hák

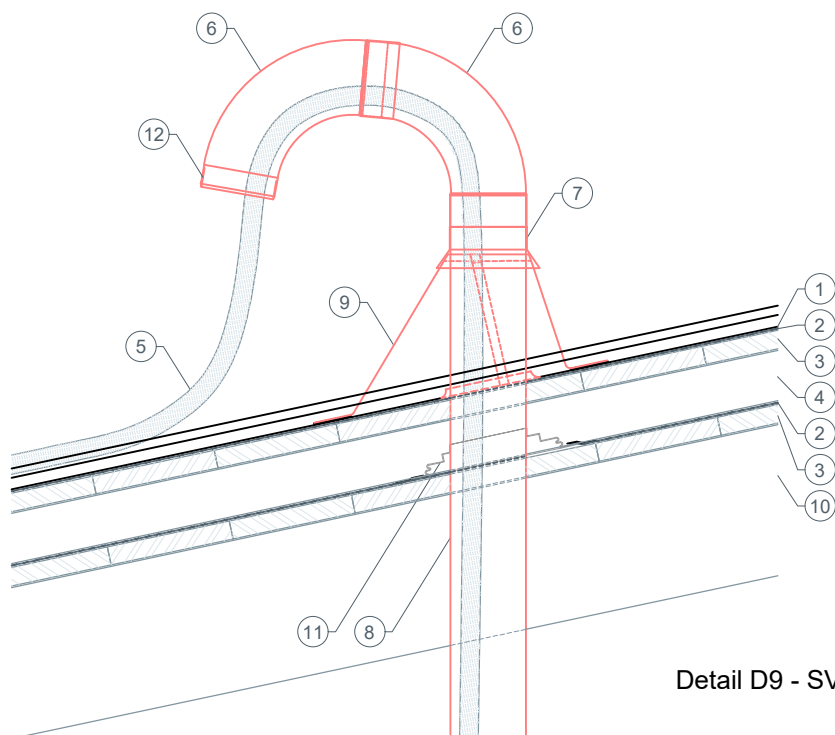
Doporučení:
provedení od sklonu 7°



Doporučení:
provedení od sklonu 3°

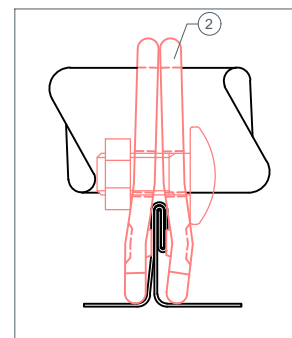
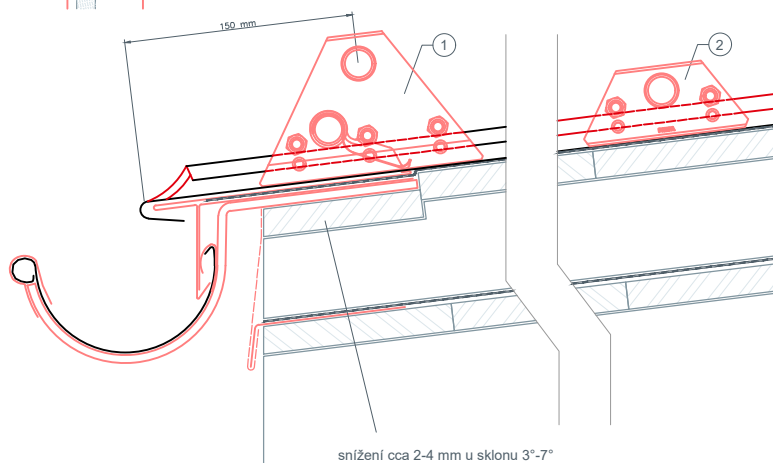


Detail D8 - PRŮCHOD KABELOVÉHO VEDENÍ NALEPOVACÍM PROSTUPEM A DVOJICÍ KOLEN



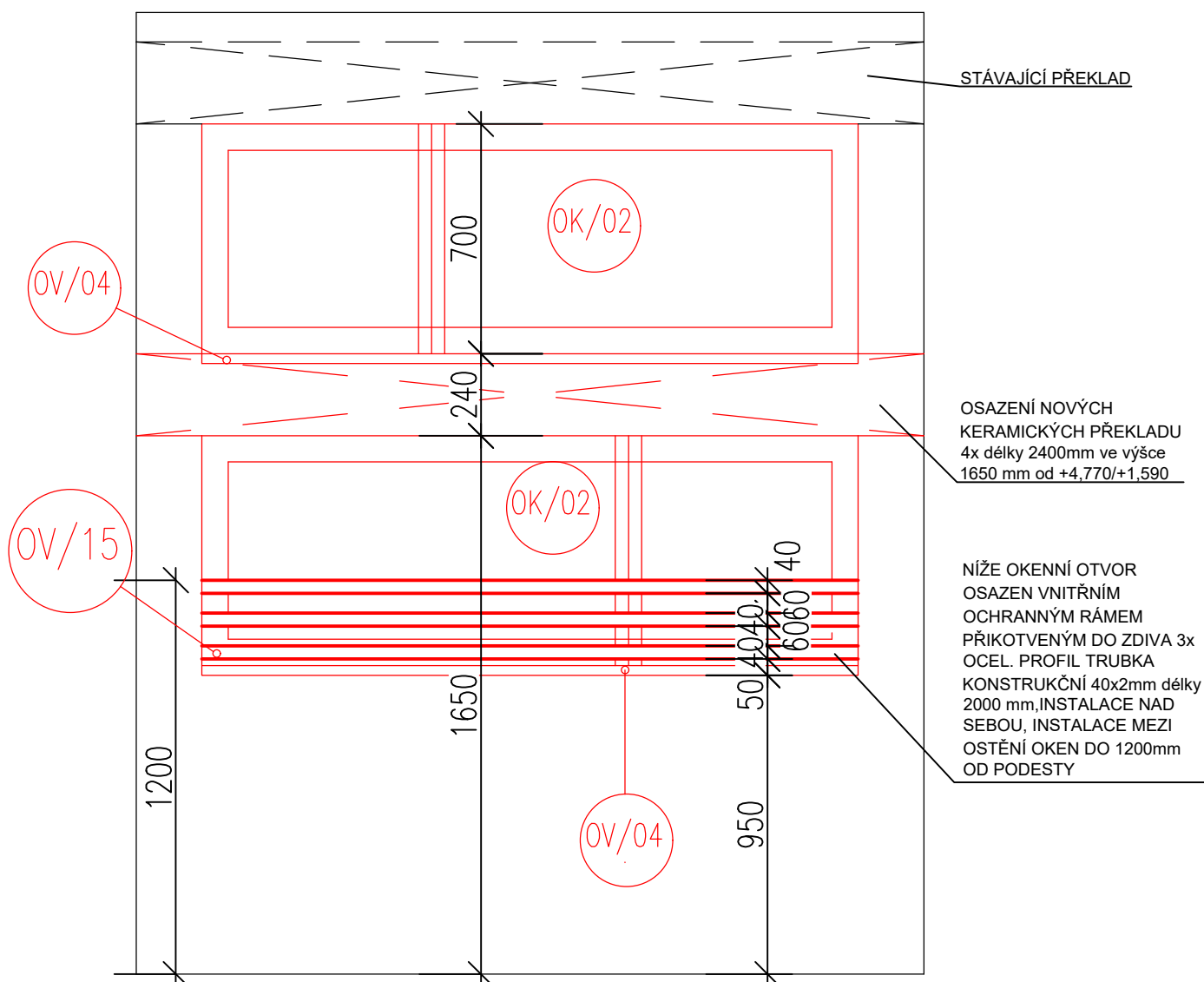
- ① ... falcová krytina na dvojitou stojatou drážku
- ② ... separační vrstva
- ③ ... plné bednění min. 24 mm
- ④ ... kontralať
- ⑤ ... trubka vedení kabelů Ø25
- ⑥ ... PREFA koleno
- ⑦ ... přechodka
- ⑧ ... trubka
- ⑨ ... nalepovací prostup
- ⑩ ... krokev
- ⑪ ... PREFA manžeta Ø 100-130
- ⑫ ... víko

Detail D9 - SVORKY TRUBEK SNĚHOVÉ ZÁBRANY



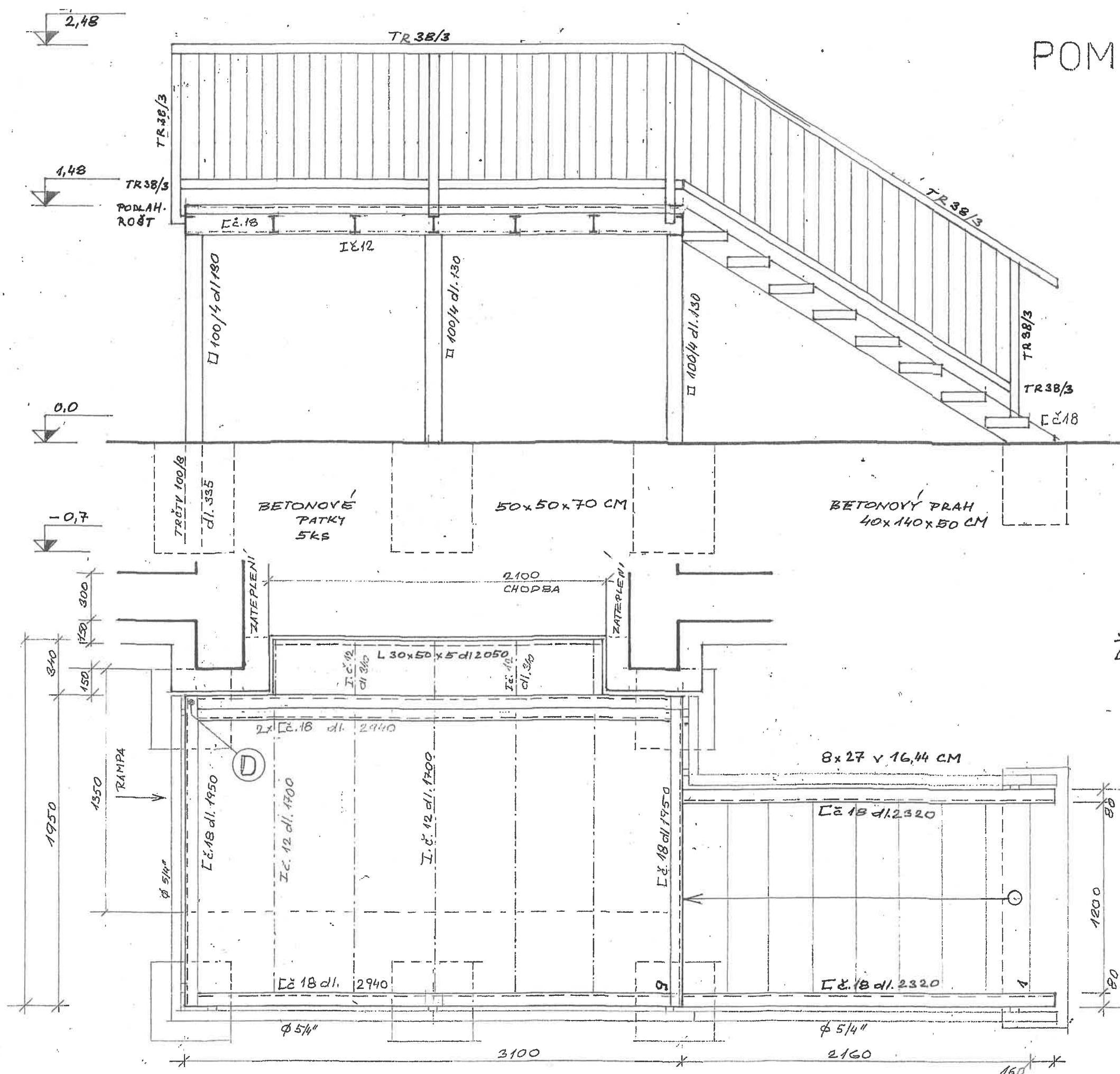
- ① ... svorka trubky sněhové zábrany dvojité se zachytávacím ledu
- ② ... svorka trubky sněhové zábrany jednoduchá

Detail D10 - OSAZENÍ BEZPEČNOSTNÍHO RÁMU
(1PP/1NP/2NP/3NP) KERAMICKÝCH PŘEKLADŮ
(1NP/2NP), OKEN NA SCHODIŠTÍCH



POMOCNÉ SCHODIŠTĚ

M: 1:25



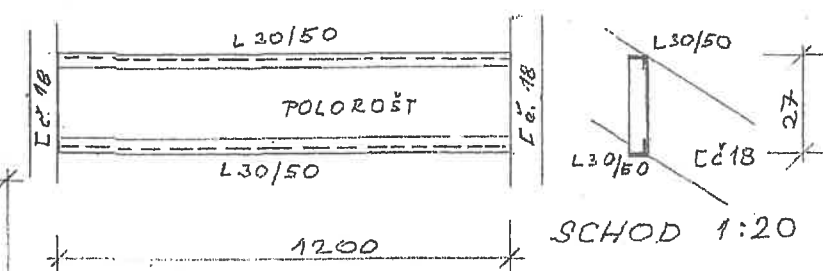
ⓓ DETAIL

SLOUPEK BUDE ZALOŽEN V ÚROVNI PODLAHY RAMPY, JEHO DÉLKA UPRAVENA PODLE HLoubKY PROFIL SLOUPKU ZVĚTŠIT

VYPIS MATERIÁLU

PROFIL	DĚLKA CM	VÁHA KG/m	VÁHA KG
IČ 18	1736	22	381,92
TR 38/3	390	9,22	36
TR 38/3	335	20,76	69,54
TR 38/3	1004	2,59	26,0
TR 1/2"	7740	1,21	79,1
L 30/50	2899	2,41	69,9
PODLAHOVÝ ROŠT TL 5 CM			
	9,4m ²	30kg/m ²	285
VÁHA CELKEM			947,46

ŽÁROVĚ ZINKOVÁNO



BOSPOR
BOHUMÍN
BUDOVA B

11 2023